

# UNIFORME DEL COLEGIO

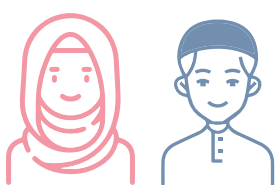


PRENDA	DESCRIPCIÓN	¿DÓNDE LO ADQUIERO?
Suéter	Polo con el logo	En el colegio      En los comercios locales
Suéter Educación Física	Blanco con el logo	
Falda	Falda azul marino - 3 tabletas. - A la altura de la rodilla	
Medias	Azul marino - largas	
Zapatos	Negros (escolares)	
Zapatillas	Blancas – deportivas	



PRENDA	DESCRIPCIÓN	¿DÓNDE LO ADQUIERO?
Suéter	Polo con el logo	En el colegio      En los comercios locales
Suéter Educación Física	Blanco con el logo	
Pantalón	Azul largo	
Medias	Azules largas	
Zapatos	Negros (escolares)	
Zapatillas	Blancas – deportivas	

## UNIFORME DE LOS ESTUDIANTES MUSULMANES INCLUYE:



• **VARONES:** topi azul

• **NIÑAS:** Burki azul, pantalón azul